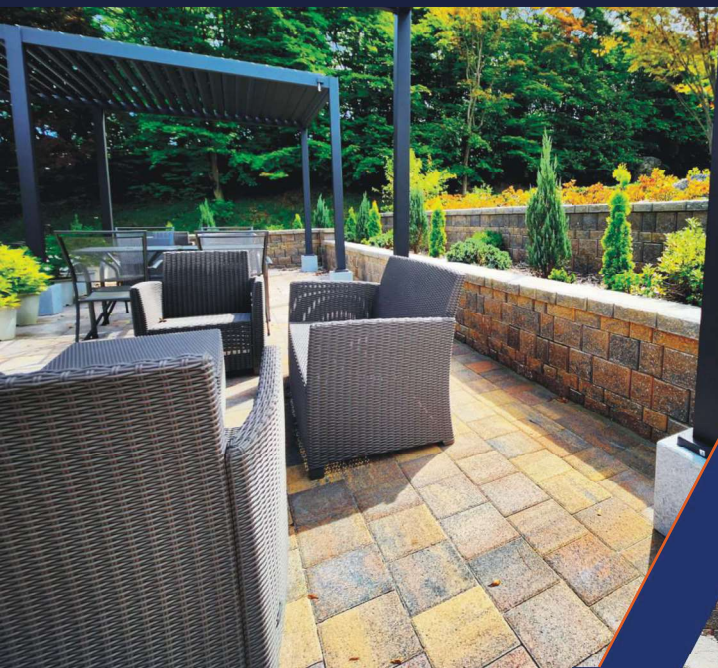


조경 블록 & 보강토 옹벽 블록

Garden & Retaining wall total solution!



고객의 미래를 위한 가치 창조 파트너!

The Best Value Partner!

고객의 미래를 위한 가치창조 파트너!



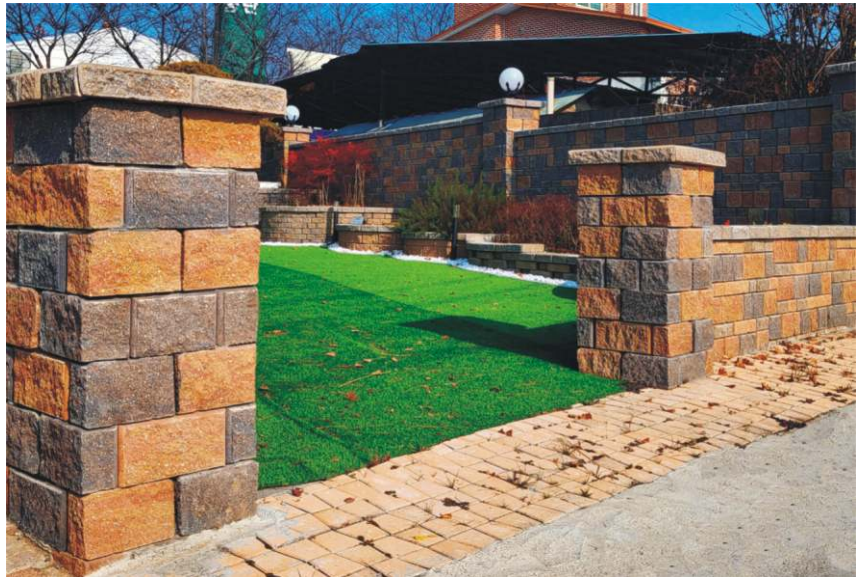
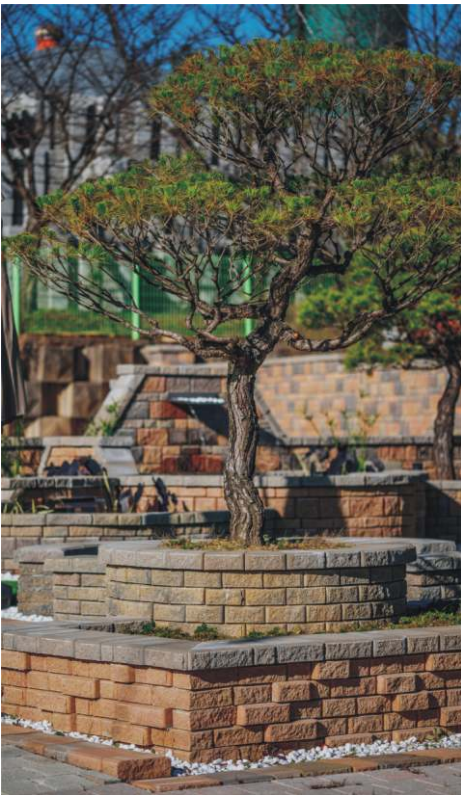
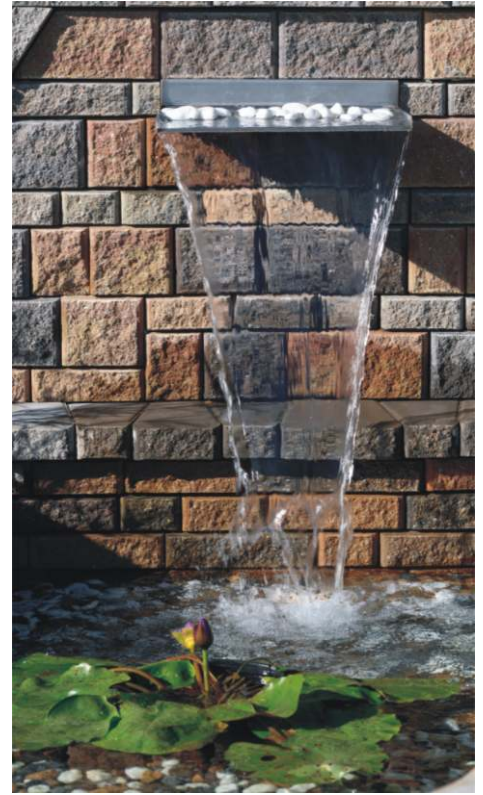
동탄기업주식회사는
최고의 품질경영으로
고객과 함께 꿈을 만들어 갑니다.
인증된 제품과 공학적 구조설계를 통해
현장 여건에 맞는 공법과 제품을
추천 드리고 있습니다.

History

- 1994. 04. 25 동탄기업 설립 자동화시설 (1호기)
- 1일 생산량(콘크리트벽돌) 92,000매
- 1997. 05. 27 한마음 분임조 등록
- 1998. 09. 28 KS인증획득(KS F4002 속빈콘크리트벽돌)
KS인증획득(KS F4004 콘크리트벽돌)
- 2002. 04. 02 자동화 시설 (2호기)
- 1일 생산량(콘크리트벽돌) 97,000매
- 2011. 04. 01 공장이전설립(평택시 청북면)
-보강토 블록 자동화 시설
- 2012. 06. 27 단체표준표시 인증(중소형 1종)
- 2013. 07. 01 동탄기업주식회사 법인전환
- 2013. 09. 17 단체표준 종류 추가(대형 1종)
- 2018. 03. 15 자동화 시설 (2호기)
- 1일 생산량(콘크리트벽돌) 120,000매 (보강토블록) 3,500매
- 2020.02.10 블렌딩 제조 기술 개발
- 2020.03.15 프리스톤 개발(조경용 블렌딩 블록)
- 2020.07.05 메가스톤 개발(절토부 전용 자립중력식 블록)

Contents

프리스톤	04
미니프리스톤	06
파이어핏	10
메가스톤	12
타이거블록	16
소치블록	18
지오챔프A형	20
지오챔프B형	21
조달청 식별번호	22
지적재산권	23



■ 우리의 신념

저희 동탄기업(주)는 오직 최상의 품질을 자랑하는 국내 최고의 기업을 이루겠다는 신념으로 한길만을 달려왔습니다.

정확한 정품의 원자재와 철저한 품질관리로 하자율 0%를 달성 하기 위하여 최선의 노력을 다하고 있으며, 수십년간 3대에 걸쳐 시행하고 있는 저희만의 생산 기술로 최상의 제품을 생산하고 있습니다.

또한 **국내 최초 독자기술(블렌딩 기술)**을 개발하여 신제품을 출시하고 있으며, 어떠한 현장이라도 만족하는 제품을 선보이고 있습니다.

단순히 제품생산 및 납품을 떠나, 해당 현장을 방문하여 공학적 기술을 통해 현장의 여건에 맞는 공법 및 제품을 추천하고 있으며, 이에 따른 현장 전체의 안전한 사항을 지원하고 있습니다.

이러한 저희만의 SYSTEM을 소비자에게 선보이고 있으며, 현재 수천곳의 소비자와 소중한 만남을 유지하고 있습니다.

저희 동탄기업(주)는 현재에 만족하지 않고, 보다 최상의 제품을 소비자에게 선보이기 위하여 지속적인 기술개발과 제품개발에 노력하여 최고의 제품을 선보이도록 끝까지 노력하겠습니다.

조경블록 프리스톤

(Free-stone)



색상표



* 상기색상 이외의 색상은 협의 후 제작가능
 * 독일 L 社 안료 사용으로 자연스러운 색상 표현과 변색을 최소화

제품특징

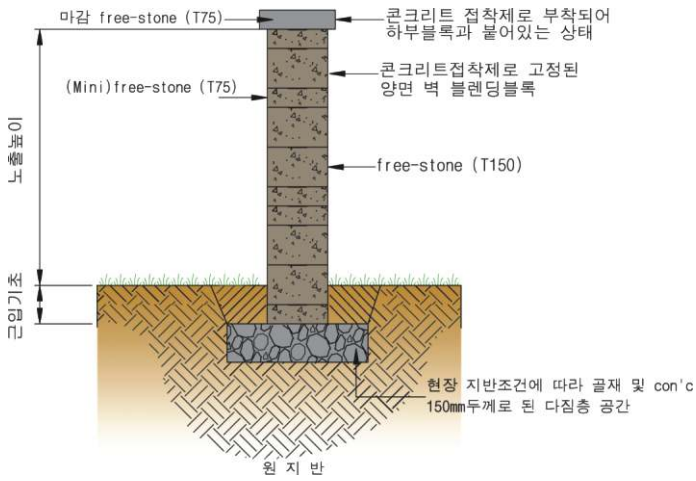
- 국내 최초 2가지 칼라혼합(블렌딩) 기법 개발
- 본 제품의 기본구성 각 3가지 Type (프리스톤 + 미니프리스톤) 으로 현장에 필요한 다양한 디자인 연출 (현장의 규모, 크기 등을 고려하여 필러(기둥), 파이어핏(화덕), 인공분수대 등 직접제작/설치 가능)
- 다양한 색상의 혼합 블렌딩 제조 기법으로 다양한 색상(블렌딩) 으로 주변지역의 수려함 확보
- 주위의 환경에 맞춰 다양한 직,곡선 및 프리스톤, 미니프리스톤의 혼용으로 자연스럽게 Graceful 형태 디자인 가능
- A living lock의 느낌의 색상구현과 제품 색상의 Discoloration을 최소화
- 부드러운 칼라로 정원, 공원 등에 고급진 주변환경 연출

규격

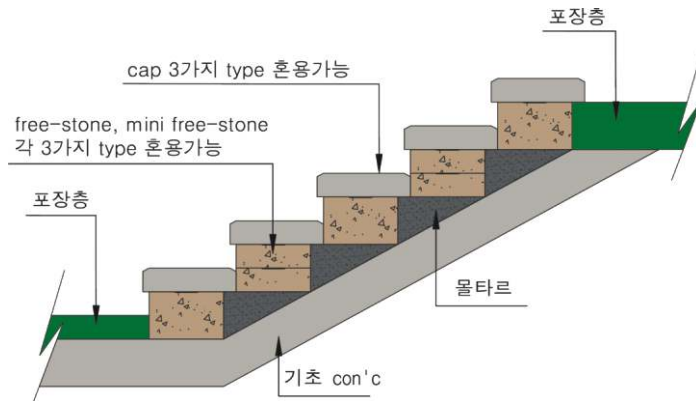
(단위 : mm)

	A-type	B-type	C-type
W1	180	242	305
W2	126	188	251
H	150	150	150
L	236	236	236
	Cap-A	Cap-B	Cap-C
W1	181	250	319
W2	113	181	250
H	75	75	75
L	296	296	296

I (미니)프리스톤 일반단면도



I 계단/특수구간 단면도



조경블록 미니프리스톤

(Mini Free-stone)



색상표



* 상기색상 이외의 색상은 협의 후 제작가능
* 독일 L 社 안료 사용으로 자연스러운 색상 표현과 변색을 최소화

제품특징

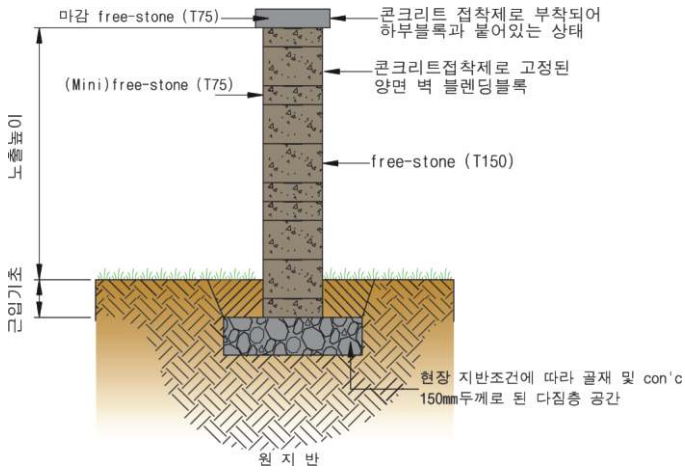
- 국내최초 2가지 칼라 혼합(블렌딩) 기법 개발
- 본 제품은 프리스톤과 병행하여 보다 클래식한 분위기를 연출할 현장의 별도 구조물(분수대, 수족관, 기둥, 파이어핏(화덕) 등)을 기본 제품군으로 다양한 디자인을 연출 할 수 있다.
- 다양한 색상의 혼합 블렌딩 제조 기법으로 다양한 색상(블렌딩)으로 주변지역의 수려함 확보
- 주위의 환경에 맞춰 다양한 직,곡선 및 프리스톤, 미니프리스톤의 혼용으로 자연스럽게 Graceful 형태 디자인 가능
- A living lock의 느낌의 색상구현과 제품 색상의 Discoloration을 최소화
- 부드러운 칼라로 정원, 공원 등에 고급진 주변환경 연출

규격

(단위 : mm)

	A-type	B-type	C-type
W1	180	242	305
W2	126	188	251
H	75	75	75
L	236	236	236
	Cap-A	Cap-B	Cap-C
W1	181	250	319
W2	113	181	250
H	75	75	75
L	296	296	296

|(미니)프리스톤 일반단면도

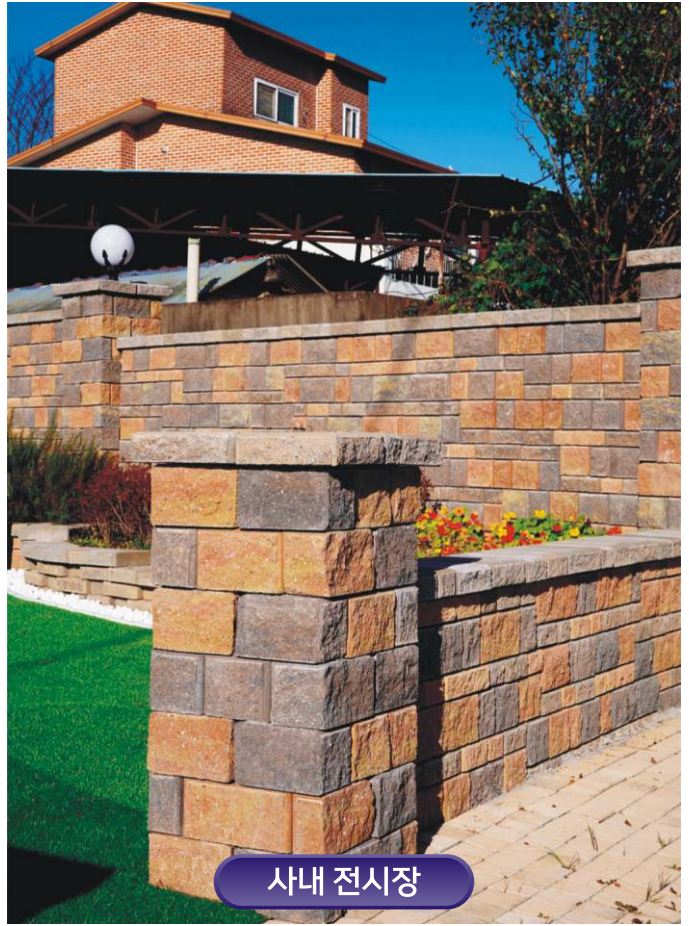


시공사례

(Construction case)



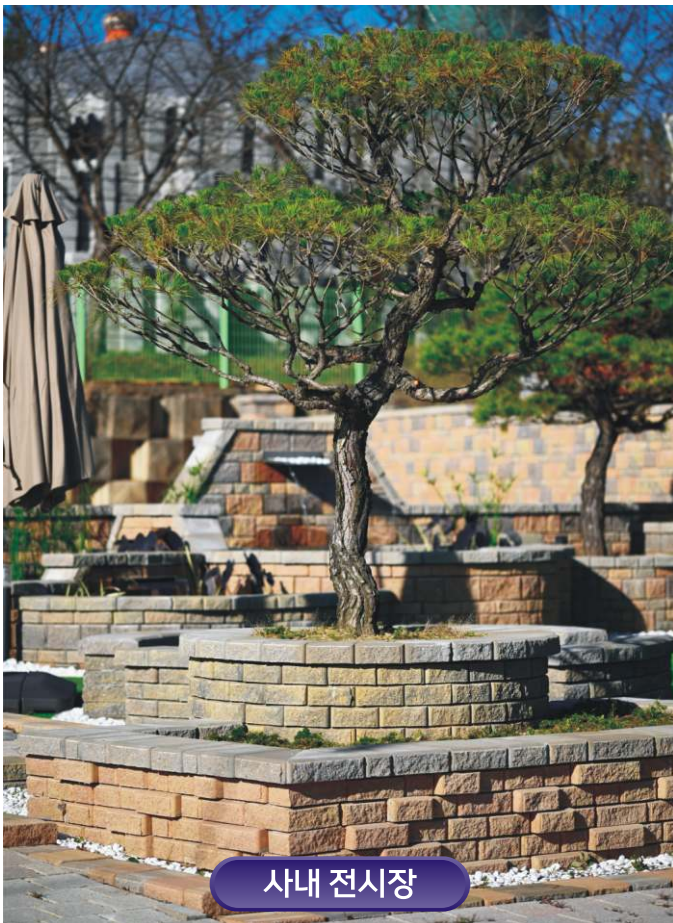
사내 전시장



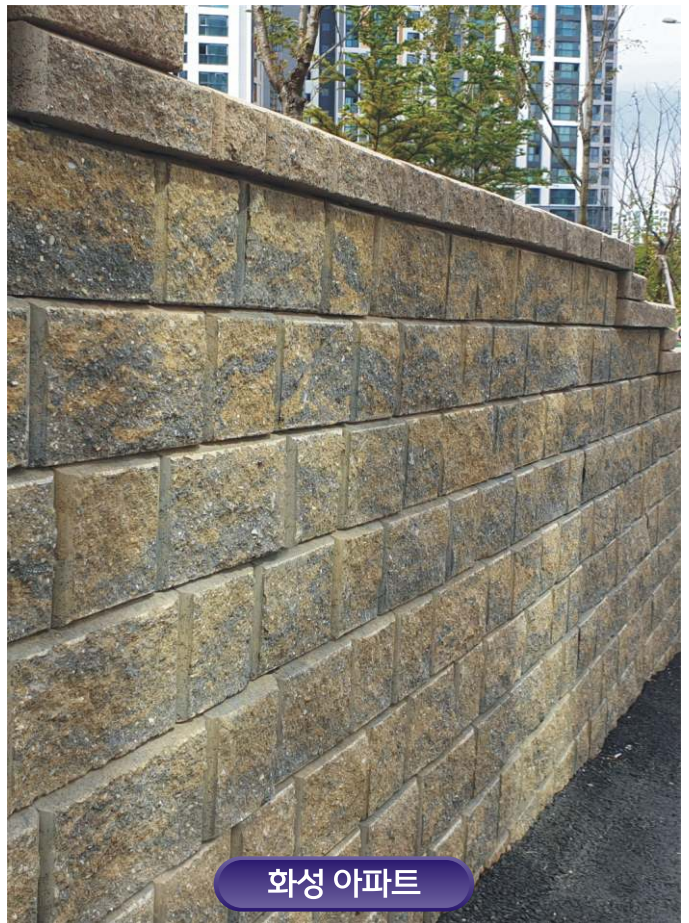
사내 전시장



사내 전시장



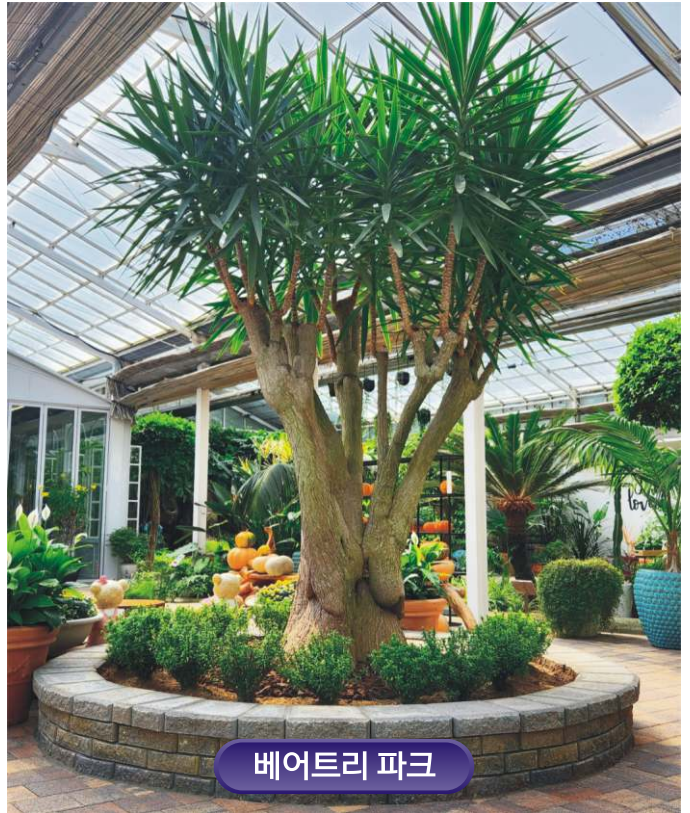
사내 전시장



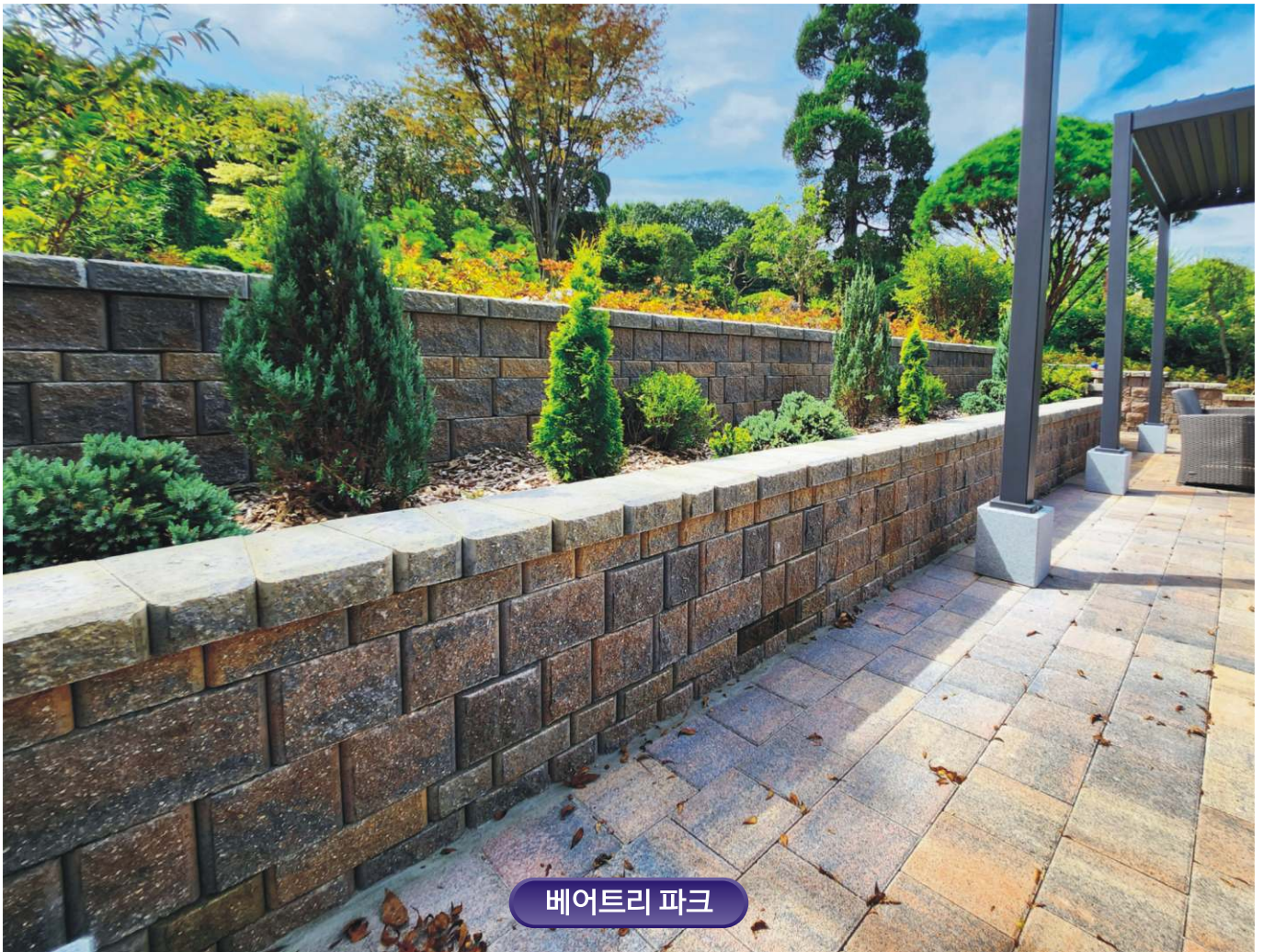
화성 아파트



베어트리 파크



베어트리 파크



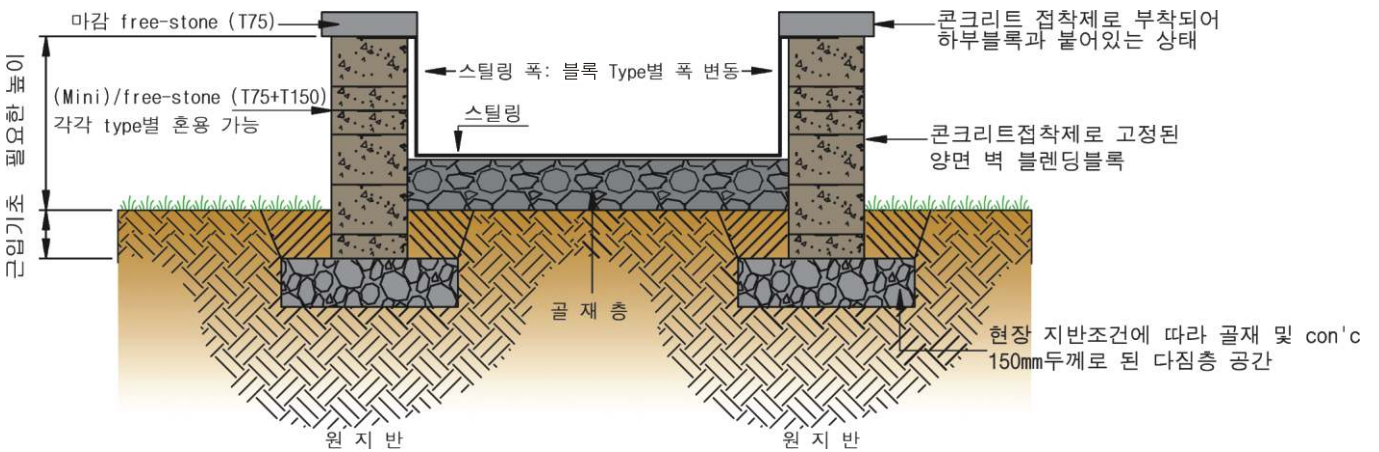
베어트리 파크

조경블록 파이어핏

(Fire pit)



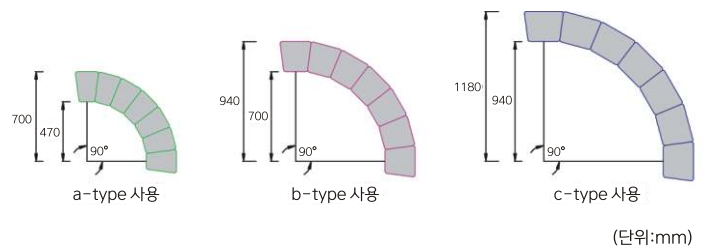
단면도



제품특징

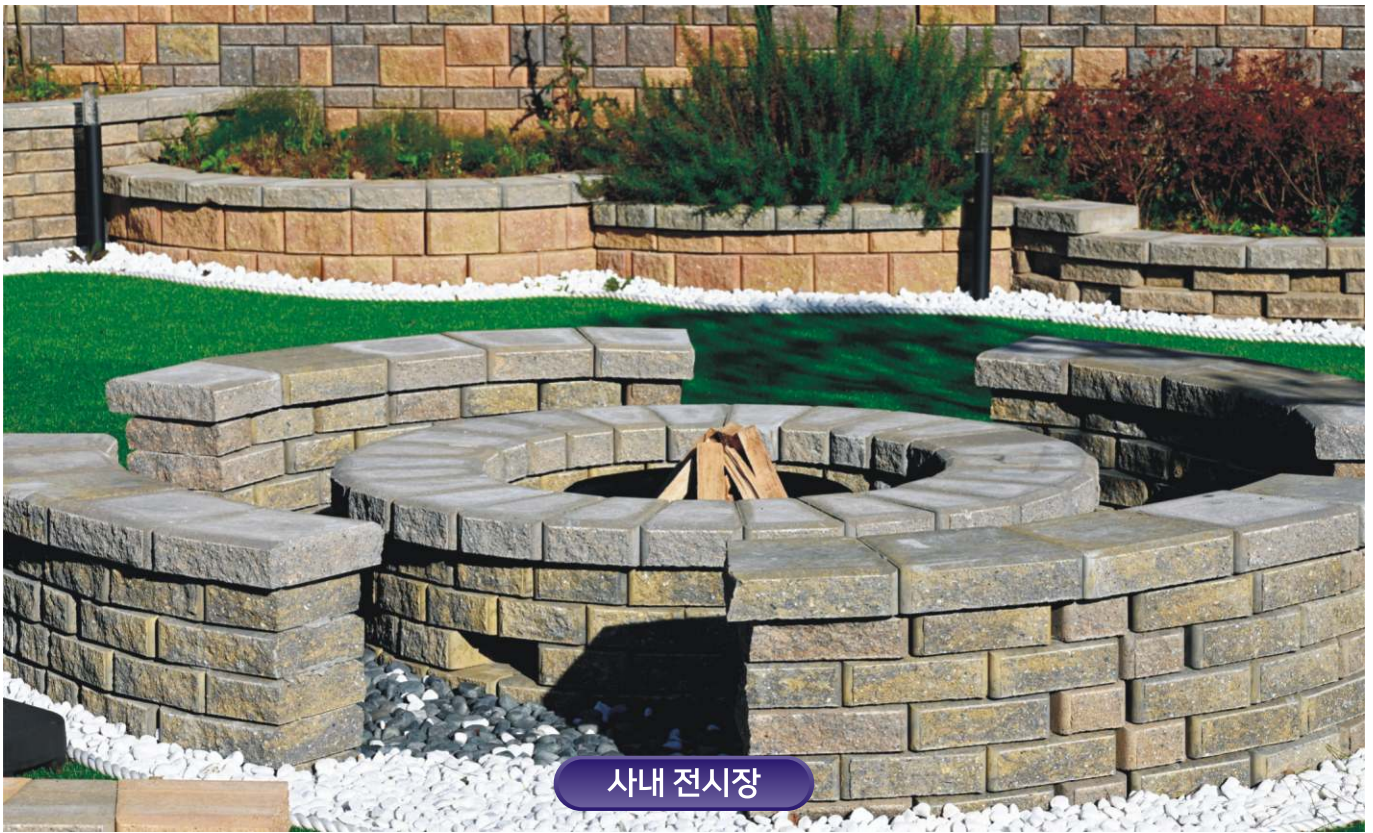
- 전원주택, 주택정원조성 등 고급진 정원을 위한 필수 아이템
- 별도 파이어 피트의 전용 블록이 아닌 기본 블록 (프리스톤+미니프리스톤)으로 현장 제작 가능 (현장 여건에 맞는 다양한 크기 조절) (합리적 경제성)
- 안전한 모닥불 사용을 위한 설계
- 셀프 시공이 가능한 간편한 설치

각 블록 TYPE별 설치 크기

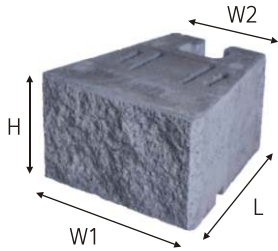


- *) 이외에 각각 type별 혼용 가능
- *) 각각 type별 또는 free-stone + mini free-stone 혼용 가능

시공사례



중력식 옹벽블록 메가스톤 (Mega-stone)



규격

(단위 : mm)

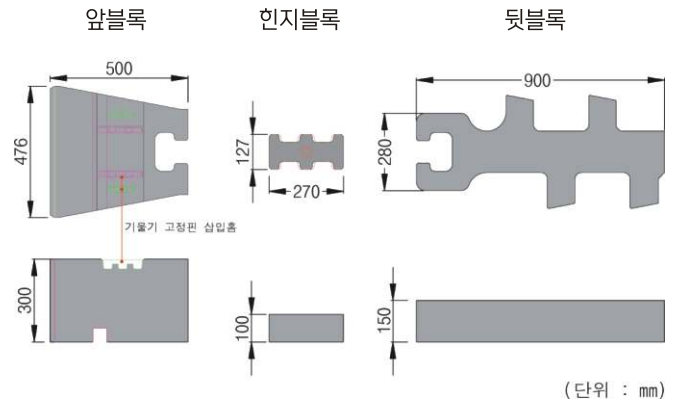
	앞블록	헌지블록	뒷블록
W1	476	127	280
W2	310		
H	300	100	150
L	500	270	900

색상표

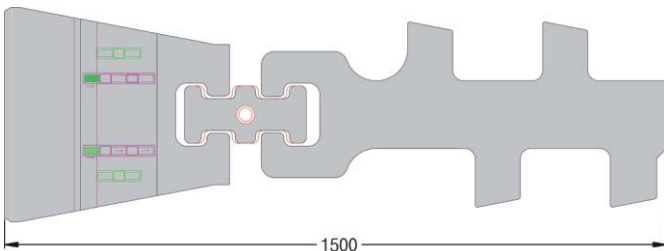


* 상기색상 이외의 색상은 협의 후 제작가능
* 독일 L社 안료 사용으로 자연스러운 색상 표현과 변색을 최소화

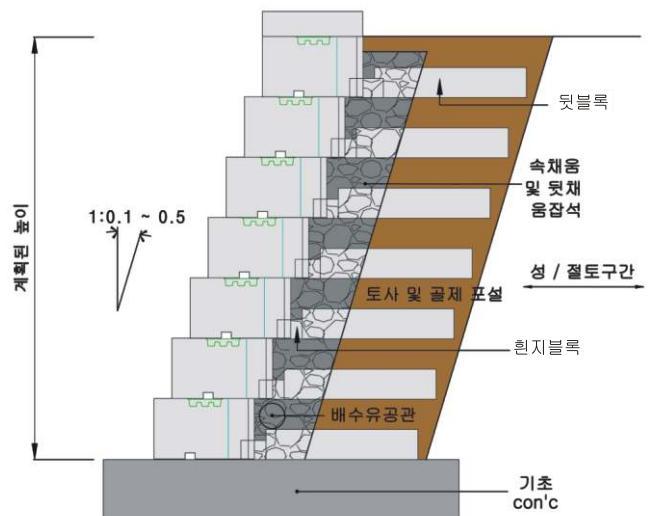
일반도



결속형태

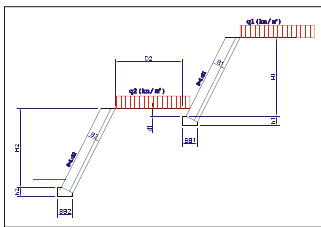


대표설치단면

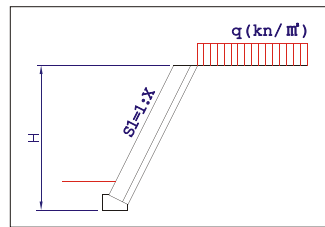


제품특징

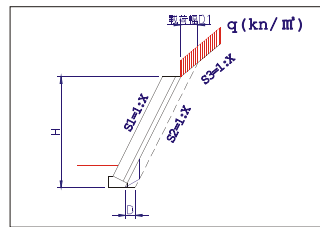
- 중력식 옹벽(Gravity Retaining Wall)은 블록의 무게, 연결, 근입깊이 및 기울기의 조합으로 배면 토사의 토압을 막아주는 옹벽입니다.
- 이러한 구조적으로 상호 연결된 옹벽 system은 정수압 하중을 방지하기 위해 배수층을 포함하고 있습니다.
- 중력식 옹벽은 별도의 안정성 검토를 통하여 사용됩니다.
- 본 제품은 “앞블록, 힌지블록, 뒷블록, 기울기 고정핀”을 사용하여 최고의 안정성을 확보하는데 적합한 최고의 제원이라 할 수 있습니다.
- 본 제품의 안정성 검토 및 적용구간은 다단옹벽(2단옹벽) 구간, 상부수평토압(성토부)구간, 법면(절토부)구간, 상부사면토압(성토부)구간, 상부토압 및 배면토압(절토부) 발생구간, 상부도로설치(교통가드레일)구간 등 다양한 구간에 가용가능 합니다.



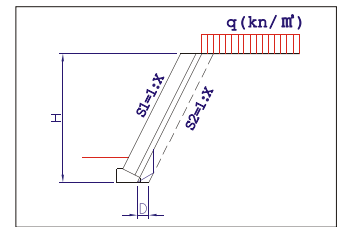
2단 다단옹벽



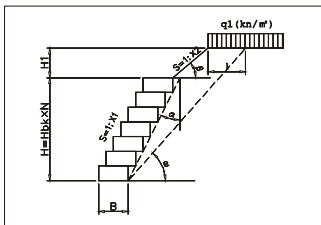
성토부 상재하중이 있을 경우



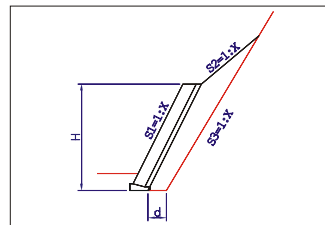
절토부 상부노리/하중이 있을 경우



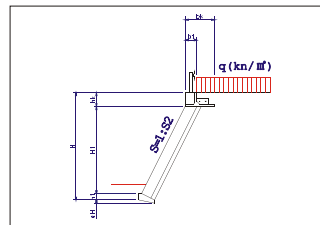
절토부 상부수평/상재하중이 있을 경우



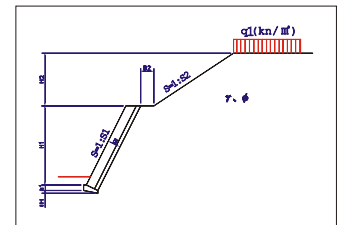
절토부 상부노리/수평상재하중 경우



절토부 상부 절토면 노리 경우



성토부 옹벽상단 도로형성시 가드레일 충돌 등의 경우



성토부 옹벽상단 소단/노리 및 상재하중이 있을 경우

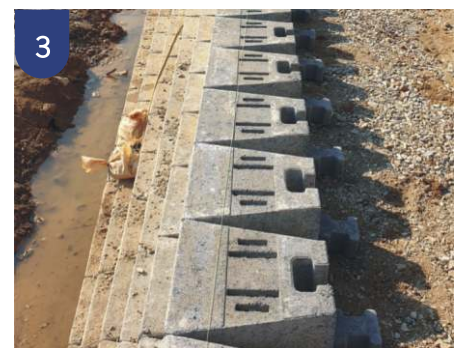
시공순서



1 기초 첫단 설치



2 계획된 기울기 위치 고정핀 삽입



3 기울기 확보 후 힌지블록 설치



4 뒷블록 설치



5 계획된 높이 까지 반복작업



6 시공 완료

시공사례

(Construction case)



안주 테크노벨리



안주 테크노벨리



안주 테크노벨리



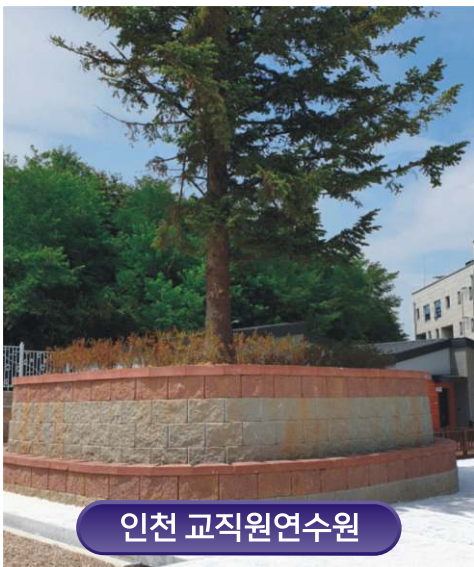
수원 푸르지오 아파트



수원 푸르지오 아파트



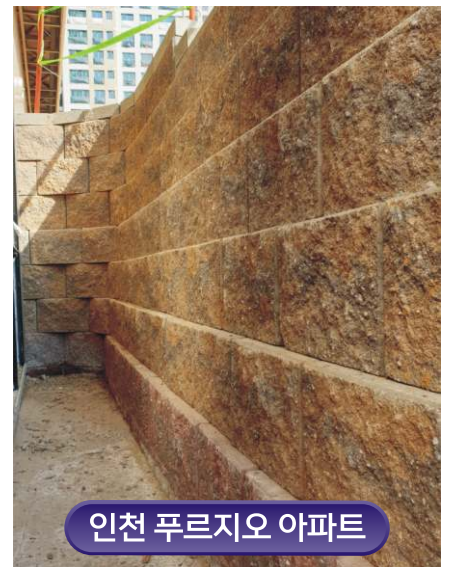
인천 교직원연수원



인천 교직원연수원



인천 푸르지오 아파트



인천 푸르지오 아파트



화성 백미리



화성 백미리

중력식 옹벽블록 타이거블록

(Tiger block)



규격

(단위 : mm)

	타이거블록	타이거블록250	타이거반블록	타이거블록연결핀
W	1000	1000	500	
H	500	250	500	
L	700	700	700	

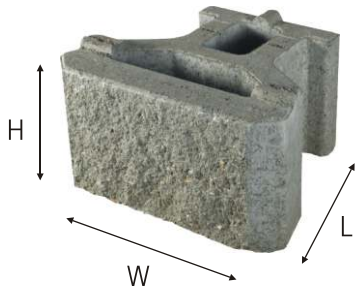
색상표



시공사례



보강토 옹벽블록 소치블록



마감블록10



마감블록12.5

색상표



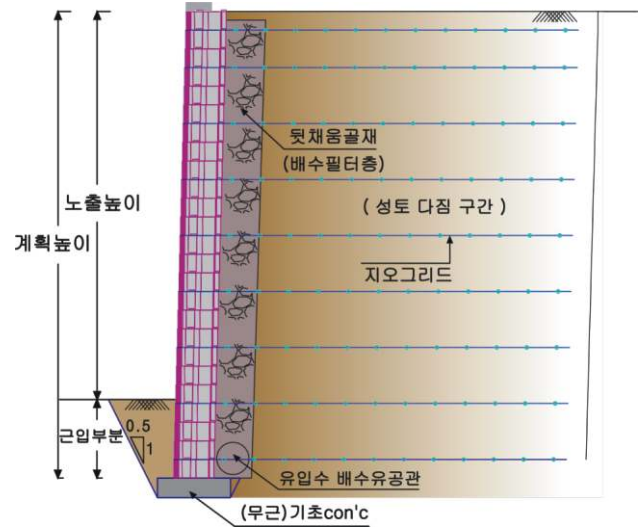
* 상기색상 이외의 색상은 협의 후 제작가능
 * 독일 L 社 안료 사용으로 자연스러운 색상 표현과 변색을 최소화

규격

(단위 : mm)

	소치	마감블록10	마감블록12.5
W	480	500	500
H	250	100	125
L	400	370	370

구조단면도



시공사례



팔탄면



울암리



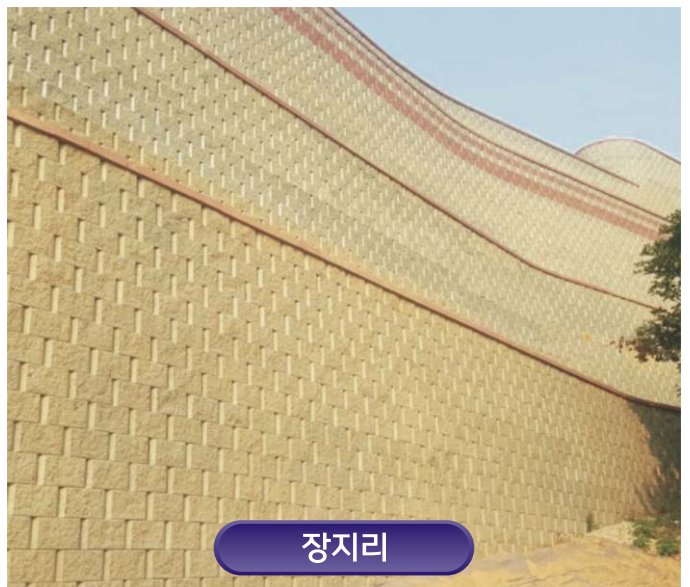
한경대학교



대곶면



청북면



장지리

보강토 옹벽블록 지오챔프A형 (Geochamp)



색상표



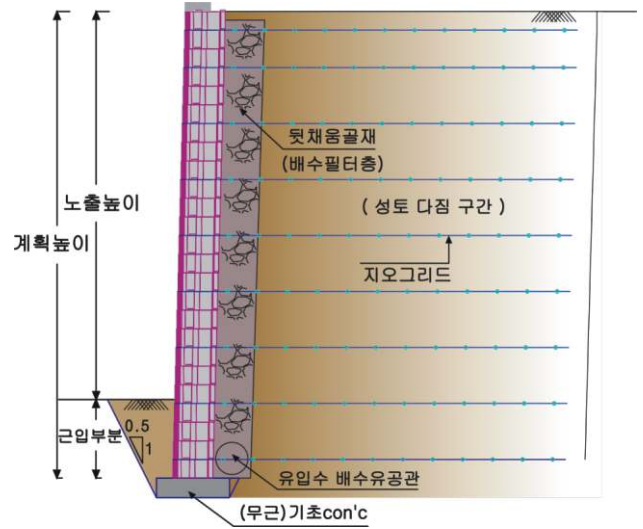
* 상기색상 이외의 색상은 협의 후 제작가능
* 독일 L社 안료 사용으로 자연스러운 색상 표현과 변색을 최소화

규격

(단위 : mm)

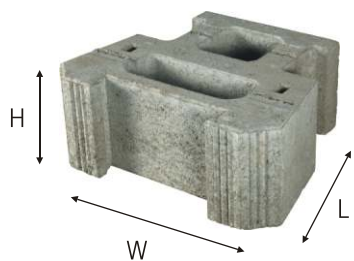
	요철방식	연결핀방식	마감블록
W	500	500	500
H	200	200	100
L	430	430	370

구조단면도

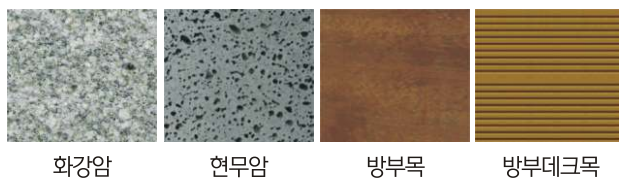


보강토 옹벽블록 지오챔프B형

(Geochamp)



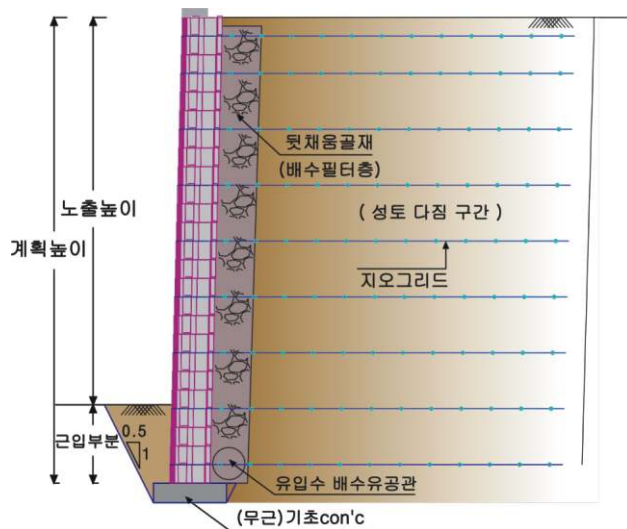
전면판 결합자재



색상표



구조단면도



규격

(단위 : mm)

	지오챔프B형	마감블록	연결핀
W	500	500	
H	200	100	
L	430	370	



조경용 블록

모델명	제품명	규격 (W×L×H mm)	식별번호
DT-034	프리스톤(A)	180×236×150	24398502
DT-035	프리스톤(B)	242×236×150	24398503
DT-036	프리스톤(C)	305×236×150	24398504
DT-038	미니프리스톤(A)	180×236×75	24398506
DT-039	미니프리스톤(B)	242×236×75	24398507
DT-040	미니프리스톤(C)	305×236×75	24398508
DT-042	프리스톤캡(A)	181×296×75	24398510
DT-043	프리스톤캡(B)	250×296×75	24398511
DT-044	프리스톤캡(C)	319×296×75	24398512

중력식 옹벽 블록

모델명	제품명	규격 (W×L×H mm)	식별번호
DT-032	메가스톤블록(무색)	476×500×300	24393249
DT-033	메가스톤블록(블렌딩)	476×500×300	24393248
DT-015	타이거블록(무색)	1000×700×500	22615567
DT-019	타이거블록(적색)	1000×700×500	22722644
DT-027	축조연결핀100mm	18φ *100	23266363

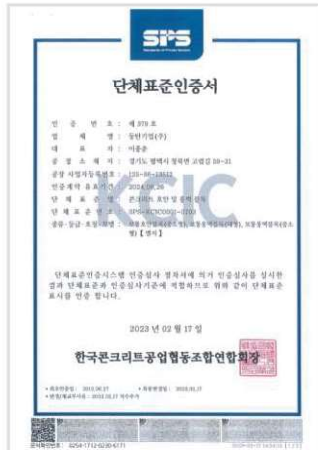
* 블렌딩 : 2가지 색상 혼합

보강토 옹벽 블록

모델명	제품명	규격 (W×L×H mm)	식별번호
DT-022	소치(무색)	480×400×250	22802222
DT-023	소치(적색)	480×400×250	22802221
DT-047	소치(블렌딩)	480×400×250	24657304
DT-001	지오챔프A형(요철), 무색	500×430×200	22398120
DT-002	지오챔프A형(요철), 적색	500×430×200	22398121
DT-046	지오챔프A형(요철), 블렌딩	500×430×200	24657303
DT-003	지오챔프A형(연결), 무색	500×430×200	22407651
DT-004	지오챔프A형(연결), 적색	500×430×200	22407653
DT-009	마감블록(마름모), 무색	500×370×100	22398124
DT-010	마감블록(마름모), 적색	500×370×100	22398125
DT-048	마감블록(마름모), 블렌딩	500×370×100	24669638
DT-011	보강토 연결핀(소)	80×12	22407649

* 블렌딩 : 2가지 색상 혼합

지적재산권





www.dtenterprise.co.kr

CONTACT US

본사 및 전시장 | 경기도 평택시 청북읍 고령길 59-31

Tel : (031)684-7707

(031)684-8806

(031)684-8835

Fax : (031)684-8890

